

THÔNG TIN LẬP HỒ SƠ XÉT DUYỆT CÔNG TY THAM GIA NGUYÊN MẪU CHƯƠNG TRÌNH THÍ ĐIỂM VỀ CHĂN NUÔI ATSH VÀ KSDB

Bối cảnh và mục đích của việc thu thập thông tin hồ sơ công ty tham gia

- IFC đang hỗ trợ ngành chăn nuôi lợn Việt Nam phát triển quan hệ đối tác công-tư để kiểm soát bệnh tả lợn Châu Phi và các dịch bệnh quan trọng khác đang hạn chế việc sản xuất và tiêu thụ lợn và các sản phẩm từ lợn
- Mục tiêu là thiết lập chuỗi Cơ sở chăn nuôi lợn an toàn dịch bệnh (compartment) tại Việt Nam theo các tiêu chuẩn quốc tế của Tổ chức Thú y Thế giới - WOAH/OEI (cơ quan thú y thiết lập tiêu chuẩn về sức khỏe động vật được Tổ chức Thương mại Thế giới WTO công nhận). Điều này cung cấp sự công nhận quốc tế và có thể được sử dụng cho mục đích tiếp cận thị trường và chứng nhận sạch bệnh (do chính phủ cụ thể đàm phán với chính phủ).
- Chuỗi cơ sở ATDB được xây dựng dựa vào các biện pháp thực hành an toàn sinh học tốt. Loại trừ bệnh dịch thông qua thực hành an toàn sinh học tốt và thực hiện việc giám sát dịch bệnh để cung cấp bằng chứng về sạch bệnh có nghĩa là lợn được bảo vệ khỏi bị nhiễm trùng, giảm tỷ lệ tử vong, bệnh tật và giảm sản lượng.
- Những thông tin cần thu thập:
 - Những cơ sở chăn nuôi nào của công ty sẽ được lựa chọn làm nguyên mẫu (chúng tôi đề xuất mỗi công ty chọn 2 hoặc 3 cơ sở để làm nguyên mẫu vào năm đầu tiên, sau đó mở rộng quy mô vào năm tiếp theo)
 - Làm rõ chuỗi cung ứng đang hoạt động/vận hành tại mỗi cơ sở (đầu vào, quy trình sản xuất và đầu ra cho từng cơ sở giúp xác định các rủi ro an toàn sinh học chính)
 - Phân tích rủi ro trên các lộ trình chính (nguồn đầu vào chính như lợn và thức ăn, thực hành quản lý rủi ro an toàn sinh học hiện tại, tính khả thi về mặt kỹ thuật của việc tăng cường an toàn sinh học khi cần)
- Khung thông tin cần thu thập được xây dựng theo tài liệu “Hướng dẫn chuỗi cơ sở chăn nuôi ATDB của Tổ chức Thú y Thế giới – Dịch tả lợn châu Phi”. Mặc dù các hướng dẫn này được xây dựng dành riêng cho Dịch tả lợn Châu Phi, nhưng Chuỗi cơ sở chăn nuôi lợn an toàn dịch bệnh của Việt Nam sẽ hướng đến một số bệnh mục tiêu quan trọng khác như bệnh lở mồng long móng, dịch tả lợn cổ điển, bệnh tai xanh, bệnh cạnh dịch tả lợn Châu Phi. Ngoài ra, các bệnh khác có thể được xem xét, bao gồm: Giã đại, giun xoắn Trichinella, bệnh nang sán, viêm dạ dày ruột truyền nhiễm, dịch tiêu chảy cấp, liên cầu khuẩn.... Càng nhiều bệnh, đặc biệt là các bệnh có tỷ lệ lưu hành cao, thì càng có nhiều nguy cơ bùng phát. Ngoài ra, càng có nhiều bệnh thì chi phí giám sát càng cao. Các thông tin này giúp hiểu biết về tình



trạng sức khỏe của lợn hiện tại ở cơ sở và quyết định về các bệnh mục tiêu cho chuỗi cơ sở chăn nuôi lợn ATDB.

Bộ câu hỏi thu thập thông tin hồ sơ xét duyệt công ty tham gia thực hiện nghiên cứu mẫu về chăn nuôi lợn ATSH và KSDB

1. Thông tin chung về công ty

a) Tên công ty:

b) Website (cung cấp thông tin về hoạt động sản xuất lợn của công ty):

c) Đại diện Công ty:

Họ và tên

Chức danh:

Mobile:

Email:

d) Hệ thống quản lý chất lượng công ty đang áp dụng cho hệ thống chăn nuôi lợn của Cty (ví dụ: Quy trình chuẩn SOPs, sổ tay quản lý chất lượng, HT QLCL 9001...)

2. Thông tin về trại (cơ sở sản xuất) tham gia chương trình

a) Tên và địa chỉ trại:.....

b) Mô tả tổng quan về quá trình/hệ thống sản xuất/chăn nuôi của trại:

c) Thông tin chi tiết về đàn vật nuôi, bao gồm:

- Tổng đàn lợn:
- Lợn sinh sản:
- Nái hậu bị:
- Lợn thịt: :
- Lợn sau cai sữa:

- Loài vật nuôi khác: :
.....
.....
.....
- Động vật hoang dã trong khuôn viên trang trại:
.....
.....

d) Mô tả về cơ sở hạ tầng:

- Mô tả chung về quy trình sản xuất tại cơ sở/trại
- Mô tả về quy trình quản lý thức ăn và nước chăn nuôi tại cơ sở/trại
- Mô tả về quy trình kiểm soát rác và chất thải (rắn và lỏng) tại cơ sở/trại
- Mô tả về quy trình kiểm soát động vật, côn trùng có hại tại cơ sở/trại.
- Mô tả về quy trình quản lý dược phẩm, thực phẩm chăm sóc sức khỏe đàn lợn (bao gồm thuốc, vaccin, thực phẩm bổ sung, khoáng chất...)

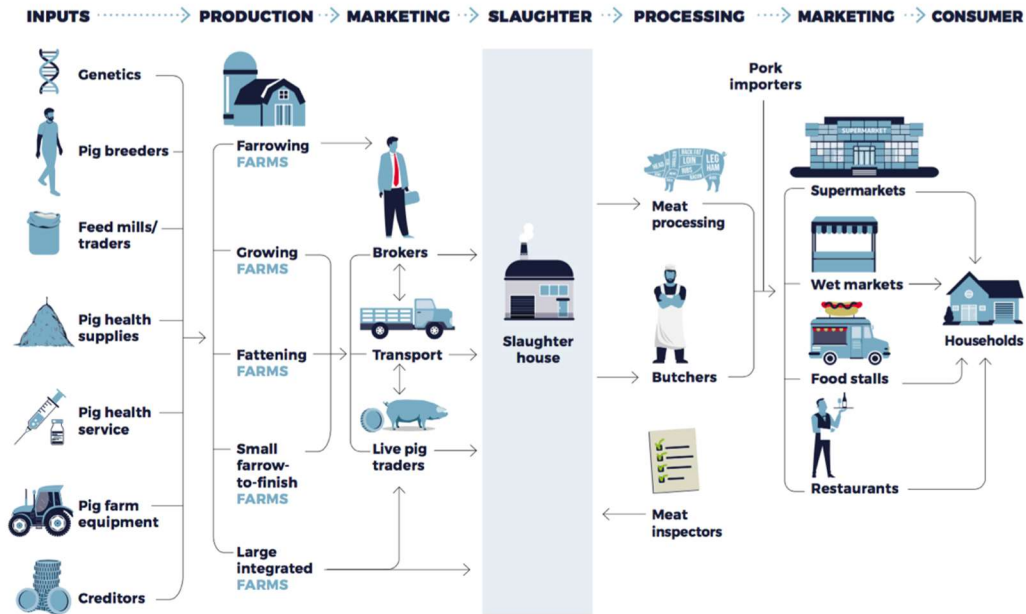
e) Sơ đồ/bản đồ của cơ sở/trại (cung cấp thêm ảnh chụp từ trên cao – nếu có):

- Ranh giới, mô tả rõ lối vào/ra (cổng) và mô tả các đặc điểm như loại hàng rào, quy trình giám sát an ninh...
- Ghi rõ tất cả các tòa/khối nhà/chuồng (ghi rõ mục đích sử dụng của từng khối nhà/chuồng)

3. Mô tả chuỗi cung ứng thịt lợn của trại/cơ sở

(Tham khảo sơ đồ dưới đây của OIE)

Figure 6 Example of pork supply or value chain



Mô tả chi tiết bản đồ chuỗi cung ứng tại mỗi cơ sở/trại (Thể hiện rõ đầu vào, quy trình sản xuất, và đầu ra cụ thể đối với từng loại sản phẩm)
Xác định và mô tả các nguy cơ chính khiến cơ sở gặp rủi ro về an toàn sinh học (sản phẩm nào, nguồn từ đâu; tần suất; số lượng), ví dụ:

- Lợn sống
- Tinh trùng
- Thức ăn
- Thực phẩm, dược phẩm cho lợn: nước uống, khoáng chất, thực phẩm chức năng, thuốc, vaccin
- Dịch vụ chăm sóc sức khỏe cho lợn: dịch vụ thú y, xét nghiệm chẩn đoán hoặc nhân giống
- Trang thiết bị sử dụng trong trang trại heo – chuồng trại, hàng rào, dụng cụ
- Quy định về khử trùng/tiêu độc phương tiện ra vào trại
- Quy định về khử trùng/tiêu độc người ra vào trại

4. Phân tích nguy cơ của các đường lây truyền của các bệnh chính

Đối với đường lây truyền chính được xác định và mô tả ở trên:

- Mô tả quy trình quản lý rủi ro an toàn sinh học và kiểm soát dịch bệnh HIỆN TẠI của công ty. Cung cấp bằng chứng về quy trình này, ví dụ: Quy trình chuẩn (SOP), ảnh...
- Cơ sở/trại hiện có bao nhiêu bác sĩ thú y chính quy? Đã từng được đào tạo về chăn nuôi an toàn sinh học kiểm soát dịch bệnh ở vật nuôi chưa? Đào tạo ở đâu? Năm nào?)
- Cán bộ nhân viên/công nhân của Cty đã được đào tạo/tập huấn để thực hiện quy trình chăn nuôi an toàn sinh học và kiểm soát dịch bệnh chưa? Nêu rõ hình thức, phương thức đào tạo/tập huấn (cung cấp bằng chứng/thông tin về khóa/chương trình đào tạo/tập huấn).
- Xác định vấn đề còn tồn đọng trong các quy trình chăn nuôi của cơ sở/trại có thể gây nguy cơ xảy ra dịch bệnh, mất an toàn sinh học
- Các đề xuất nhằm cải thiện quy trình kiểm soát dịch bệnh và duy trì/đảm bảo an toàn sinh học cao

5. Tình trạng sức khỏe vật nuôi đối với các bệnh mục tiêu

a) Tổng quan về quy trình kiểm dịch nhập cảnh đối với động vật nhập cảnh:

Mô tả cách/phương thức đảm bảo sức khỏe động vật trước khi nhập cảnh (ví dụ: nguồn lợn sạch bệnh; xét nghiệm trước khi vận chuyển), cách ly nhập cảnh và xét nghiệm tại chỗ đối với tất cả các hoạt động vận chuyển lợn sống vào cơ sở/trại. Cung cấp bất kỳ thủ tục nào giải quyết quá trình này và kết quả hồ sơ từ 2 năm qua.

b) Tổng quan về hệ thống giám sát chủ động:

Mô tả phương pháp lấy mẫu và xét nghiệm chẩn đoán bệnh truyền nhiễm thường quy ở từng nhóm lợn. Cung cấp bất kỳ thủ tục nào giải quyết quá trình này và hồ sơ kết quả từ 2 năm qua.

Lợn nái:

Tên bệnh	Mô tả cách lấy mẫu	Tần suất lấy mẫu/ năm	Phương pháp xét nghiệm mẫu	Phòng thí nghiệm xét nghiệm mẫu	Số mẫu dương tính năm 2021, 2022
Bệnh Lở mồm Long móng (FMD),					
Dịch tả lợn Châu Phi (ASF),					
Dịch tả lợn cổ điển					
Bệnh lợn tai xanh (PRRS)					
Các bệnh khác (ghi rõ tên bệnh)					

Lợn con trước cai sữa :

Tên bệnh	Mô tả cách lấy mẫu	Tần suất lấy mẫu/ năm	Phương pháp xét nghiệm mẫu	Phòng thí nghiệm xét nghiệm mẫu	Số mẫu dương tính năm 2021, 2022
Bệnh Lở mồm Long móng (FMD),					
Dịch tả lợn Châu Phi (ASF),					
Dịch tả lợn cổ điển					
Bệnh lợn tai xanh (PRRS)					
Các bệnh khác (ghi rõ tên bệnh)					

Lợn con sau cai sữa :

Tên bệnh	Mô tả cách lấy mẫu	Tần suất lấy mẫu/ năm	Phương pháp xét nghiệm mẫu	Phòng thí nghiệm xét nghiệm mẫu	Số mẫu dương tính năm 2021, 2022
Bệnh Lở mồm Long móng (FMD),					

Dịch tả lợn Châu Phi (ASF),					
Dịch tả lợn cổ điển					
Bệnh lợn tai xanh (PRRS)					
Các bệnh khác (ghi rõ tên bệnh)					

Lợn thịt :

Tên bệnh	Mô tả cách lấy mẫu	Tần suất lấy mẫu/ năm	Phương pháp xét nghiệm mẫu	Phòng thí nghiệm xét nghiệm mẫu	Số mẫu dương tính năm 2021, 2022
Bệnh Lở mồm Long móng (FMD),					
Dịch tả lợn Châu Phi (ASF),					
Dịch tả lợn cổ điển					
Bệnh lợn tai xanh (PRRS)					

Các bệnh khác (ghi rõ tên bệnh)					
---------------------------------	--	--	--	--	--

c) Tổng quan về hệ thống theo dõi sức khỏe thụ động:

Ghi cụ thể các thông số về tỷ lệ vật nuôi mắc bệnh, tử vong và các chỉ tiêu sản xuất, các yếu tố kích hoạt điều tra, dịch vụ điều tra sức khỏe vật nuôi và phương thức điều tra. Cung cấp các thủ tục giải quyết và hồ sơ kết quả từ 2 năm qua.

Tên bệnh	Năm xảy ra dịch bệnh			
	2021		2022	
	Tỷ lệ lợn mắc bệnh	Tỷ lệ lợn tử vong	Tỷ lệ lợn mắc bệnh	Tỷ lệ lợn tử vong
Bệnh Lở mồm long móng (FMD)				
Dịch tả lợn Châu Phi (ASF)				
Dịch tả lợn cổ điển				
Bệnh lợn tai xanh (PRRS)				
Giả dại				
Giun xoắn Trichinella				
Bệnh nang sán				
Viêm dạ dày ruột truyền nhiễm				

Dịch tiêu chảy cấp				
Liên cầu khuẩn				

d) Hãy mô tả tình trạng sức khỏe/nhiễm bệnh của đàn lợn

Bệnh	Không mắc bệnh [kể từ năm...];	Các đợt bùng phát dịch [Ghi rõ thời gian bùng phát];	Tình trạng dịch hiện tại	Cung cấp bằng chứng
Bệnh Lở mồm long móng (FMD)				
Dịch tả lợn Châu Phi (ASF)				
Dịch tả lợn cổ điển				
Bệnh lợn tai xanh (PRRS)				
Giả dại				
Giun xoắn Trichinella				
Bệnh nang sán				
Viêm dạ dày ruột truyền nhiễm				
Dịch tiêu chảy cấp				

Liên cầu khuẩn				
----------------	--	--	--	--

e) Mô tả các vấn đề về bệnh truyền nhiễm khác trong quá trình sản xuất

(Mô tả cụ thể)

6. Tổng hợp thông tin và chuẩn bị báo cáo

Soạn thảo báo cáo chi tiết theo cấu trúc sau:

* Thông tin chung về công ty:

* Thông tin về cơ sở/trại 1:

- **Thông tin về Cơ sở/trại 1** (theo Mục 2 ở trên)

- **Chi tiết về chuỗi cung ứng** (theo Mục 3 ở trên) - kèm theo sơ đồ chuỗi cung ứng

- **Mô tả các đường nguy cơ lây truyền bệnh chính** (theo Mục 4 và 5 ở trên)

+ Đường (nguy cơ) lây truyền 1: Biện pháp thực hành an toàn sinh học hiện tại, đào tạo, điểm yếu, tiềm năng cải thiện

+ Đường (nguy cơ) lây truyền 2: Biện pháp thực hành an toàn sinh học hiện tại, đào tạo, điểm yếu, tiềm năng cải thiện

+ Đường (nguy cơ) lây truyền 3: Biện pháp thực hành an toàn sinh học hiện tại, đào tạo, điểm yếu, tiềm năng cải thiện

- **Tình trạng sức khỏe vật nuôi đối với các bệnh mục tiêu** (theo Mục 5 ở trên)

+ Mô tả chung về kiểm dịch nhập cảnh, các hoạt động giám sát/theo dõi sức khỏe vật nuôi chủ động và thụ động

+ Mô tả tình trạng sức khỏe/mắc bệnh của đàn lợn đối với từng bệnh mục tiêu

- **Danh sách Quy chuẩn Chăn nuôi ATSH và KSDC (SOP) của công ty sẽ được cung cấp**

- **Danh sách các tài liệu, hồ sơ khác sẽ được cung cấp**

* Thông tin về cơ sở/trại 2:

Tương tự như trên

* Thông tin về cơ sở/trại 3:

Tương tự như trên

